

LE SIGNE DE LA QUALITE

DORAS

6 et 15, rue Becquerel
CHENOVE
Tél. : 80.52.10.13

20, rue de Mayence
Z.I. Nord, DIJON
Tél. : 80.71.33.13

LE TEMPS
(PAGE 20)

SUPER CASH

ENCORE 4 SEMAINES DE JEU...
(Voir page 20)

LE BIEN PUBLIC

GROUPAMA ASSURANCES

Laines
annyblatt

ANGORA

Super 70 % la pelote 20 g **35F**

6, place des Ducs - Dijon

N° 261 139^e ANNÉE

LUNDI 13 NOVEMBRE 1989

LE BIEN PUBLIC

Premier quotidien de Bourgogne

Numéro d'inscription à la C.P.P.A.P. 66757 7, BD CHANOINE-KIR / BP 550 21015 DIJON CEDEX / TÉL. 80.42.42.42 / CCP : 4408E DIJON

D Prix : 3,80 F

Le meurtrier présumé se donne la mort

(PAGE 2)

Côte-d'Or : Deux dramatiques accidents

(PAGE 3)

Berlin : Un week-end fou



Pendant ce week-end fou, chacun voulait casser son petit bout de mur (téléphoto AFP)

La journée de dimanche a de nouveau été placée sous le signe de la folle pour tous les Allemands, de l'Est comme de l'Ouest, et plus particulièrement pour les Berlinois : les deux maires de la ville divisée se sont serrés la main, le président ouest-allemand Richard Von Weizsäcker a fait quelques pas à l'Est, et le parti communiste est-allemand, le SED, a annoncé un possible congrès extraordinaire pour le mois prochain. Le flux ininterrompu des Allemands de l'Est a provoqué des embouteillages monstres dans toute la RFA : plus de deux millions d'Allemands de l'Est ont franchi la frontière dimanche (et un million d'entre eux pour le seul Berlin-Ouest), selon les autorités ouest-allemandes, deux millions de visiteurs qui s'ajoutent aux 1,3 million de samedi. Et les autorités ouest-allemandes ont tamponné environ 4,3 millions de visas de jeudi soir à dimanche : ce qui fait qu'un quart de la population de RDA (16,6 millions d'habitants) possède désormais un visa de sortie.

Dimanche, dix nouvelles brèches ont été ouvertes le long de la frontière, a annoncé la police ouest-allemande. Mais ces nouvelles ouvertures n'ont pas réussi à rendre plus fluide le trafic. Des bouchons de 50 kilomètres ont été observés à plusieurs endroits.

C'est devant une foule installée des deux côtés du mur que les maires de la ville divisée, Walter Momper pour l'Ouest et Erhard Krack pour l'Est, se sont serrés la main. Cette poignée de main historique, qui symbolise l'effondrement du mur de la honte, s'est déroulée dimanche, vers 8 heures, dans un petit matin gris et frais (il faisait un degré seulement).

Les deux maires se sont rencontrés sur Postdamer Platz, morne terrain vague sectionné en deux par le mur et qui était avant la Seconde Guerre mondiale l'un des carrefours les plus animés d'Europe.

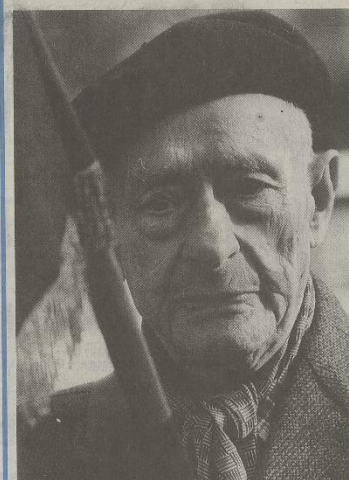
Autre moment fort de la journée : le discours du président Richard Von Weizsäcker, ancien maire de Berlin-Ouest. Il a pris la parole devant une foule armée aux larmes au cours d'une messe spéciale à l'église Kaiser-Wilhelm-Gedächtnis. Il a fait ensuite quelques pas à l'Est.

(PAGE 18)



LES PETITS PLATS dans les grands à l'heure des récompenses : Bernard Krieg, catégorie amateur, embarqué pour la croisière Bourgogne et Sébastien Mortet (apparu au restaurant de la Porte Guillaume, s'envole pour Malte ! La onzième édition de notre concours de cuisine a été couronnée de succès. Vingt-six candidats, une vingtaine de restaurants, cinq écoles hôtelières ont participé à cette opération qui s'est terminée hier et a mis le point final à la Foire gastronomique qui a fermé ses portes (photo Philippe Maupetit).

(PAGES 8 ET 9)



SOIXANTE ET ONZE ANS après l'armistice, à Dijon comme partout en France, on s'est souvenu de ce 11 novembre 1918... (photo Olivier Souverbie).

(PAGE 19 ET DERNIÈRE PAGE)

Saint-Trop

Alerte aux globicéphales

Dix-neuf globicéphales, mammifères marins de cinq mètres de longueur, errent depuis samedi dans le golfe de Saint-Tropez où les autorités se sont mobilisées afin d'éviter qu'ils ne s'échouent, apprend-on auprès du CROSSMED de Toulon.

La présence de ces mammifères n'est pas exceptionnelle sur le littoral méditerranéen, surtout à l'automne, mais un risque d'échouage en raison de la faible profondeur des eaux est à redouter.

Aussi, les capitaineries de marine de Cogolin et de Grimaud ont-elles entrepris de tenter de repousser ces paisibles animaux vers le large tout au long de l'après-midi de samedi. Mais dimanche, le troupeau croissait toujours à 300 mètres des plages.

Au cours de l'hiver de 1987, une centaine de globicéphales étaient venus s'échouer dans la région et avaient rapidement succombé.

Tiercé

Samedi à Saint-Cloud (pour 5 francs)

9	19	20	
Ordre	2 335,00 F		
Désordre	467,00 F		
QUARTÉ + : 9 - 19 - 20 - 18			
Pour 6 francs :			
Ordre	9 873,60 F		
Désordre	672,00 F		

Dimanche à Auteuil (pour 5 francs)

15	10	16	
Ordre	4 722,50 F		
Désordre	944,50 F		
QUARTÉ + : 15 - 10 - 16 - 8			
Pour 6 francs :			
Ordre	27 522,60 F		
Désordre	1 101,60 F		

Loto

11 - 16 - 17 - 42 - 44 - 49

Complémentaire : 19

(PAGE 19)

EDITORIAL

par Henri Delmotte



Après le mur

LES événements vécus à l'Est n'ont d'égaux en importance que ceux qui modélèrent en 1945 l'Europe dans laquelle nous vivons encore. Cependant, les plus spectaculaires, les plus significatifs et les plus susceptibles d'influer sur l'avenir du continent, et donc de la France, sont ceux de Berlin.

Impressionnés par les centaines de milliers d'habitants de RDA qui se ruent pour respirer l'air de la partie ouest de l'ancienne capitale commune, les responsables politiques ne savent trop quoi penser. Aucun n'avait prévu l'ampleur et la rapidité des bouleversements auxquels nous assistons.

C'est pourquoi il en est qui se rassurent en disant que Gorbatchev est le maître d'œuvre de ce chambardement et d'autres qui

affirment qu'il est débordé et laisse son empire se déliter pour se consacrer à la seule Union soviétique.

En fait, les tremblements de terre géopolitiques, on le remarque et l'on doit toujours admettre qu'ils répondent à des réalités.

En conséquence, indépendamment de toutes les analyses à faire sur les causes de l'effondrement des pouvoirs dans les démocraties populaires et sur l'étendue des évolutions amorcées, il faut se demander qu'après l'effondrement du régime communiste en RDA, l'Allemagne n'est plus celle de la parité avec notre pays dans l'ensemble des Douze.

La réunification des Etats de Bonn et Pankow n'est pas officiellement évoquée, mais des liens vont s'établir, des réseaux industriels, commerciaux et fi-

nanciers s'instaurer, et pour ne pas inquiéter, une formule de confédération pourra être adoptée.

Ce regroupement est naturel mais il sera, par la force des choses, générateur d'un sentiment nationaliste. Ne pas en tenir compte à Paris où ce n'est pas la philosophie dominante serait pour le moins une erreur.

FINANCEMENT TAUX 8,90%

MA CUISINE MOBALPA TOUT DE SUITE

Exemple : Cuisine d'une valeur de 25 500 F au comptant. Apport personnel 0 F. Financement 25 500 F en 24 mensualités de 1 214,79 F. (IMD et chômage inclus) assurances comprises soit un coût total de 29 154,96 F après acceptation du dossier par MOBALPA. Financement, décaissement de finition (taux : 8,90 % au 1/10/89 hors assurance et frais de dossier).

DEUX MAGASINS 1 000 m² d'exposition
CUISINES MOBALPA MARSANNAY-LA-COTE ☎ 80.51.34.40
CUISINES MOBALPA BEAUNE : 57, route de Pomard ☎ 80.22.62.57

NOS RUBRIQUES

- Adresses utiles (7)
- Horoscope (12)
- Annonces classées (16, 17)
- Mots croisés (15)
- Avis de décès (4)
- Tapis vert (15)
- Cinéma (13)
- Télévision (12)
- Courses (28)
- Loto, les rapports (15)
- Feuilleton (14)

INFORMATIONS SUR MINITEL
36 15 code BTEL